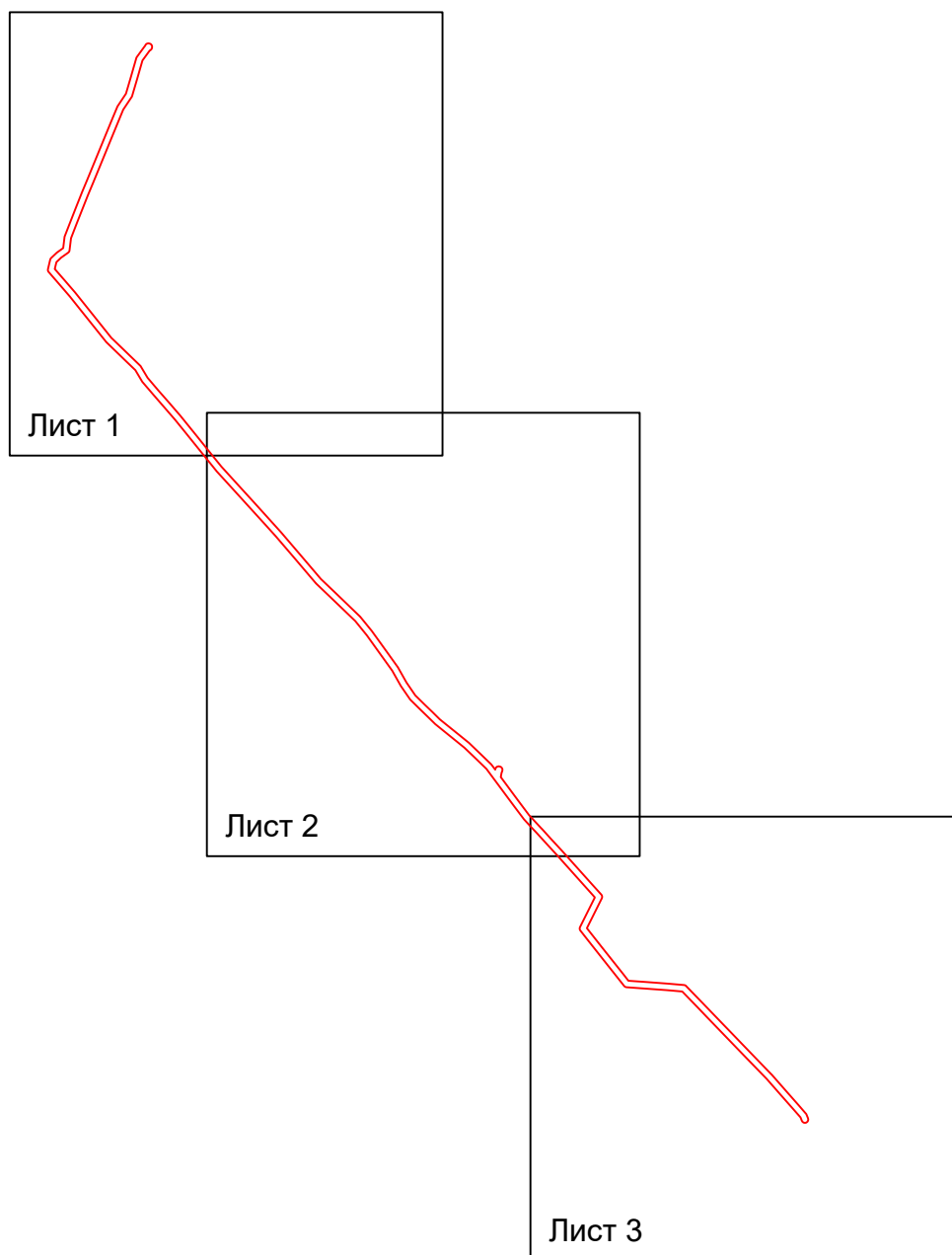


**Схема расположения границ публичного сервитута
для эксплуатации объекта**

ВЛ 10 кВ от опоры №36/59 ВЛ 10 кВ №1 ПС Криворожская,
в т.ч. КТП25-10/04 кВ №654 ВЛ 10 кВ №1 ПС Криворожская, КТП 25-10/04 кВ №664 ВЛ 10 кВ №1 ПС Криворожская
(наименование объекта)

План границ объекта

Обзорная схема границ объекта



Условные обозначения:


 - граница устанавливаемой зоны публичного сервитута

Схема расположения границ публичного сервитута
для эксплуатации объекта

ВЛ 10 кВ от опоры №36/59 ВЛ 10 кВ №1 ПС Криворожская, в т.ч. КТП25-10/04 кВ №654 ВЛ 10 кВ №1 ПС Криворожская, КТП 25-10/04 кВ №664 ВЛ 10 кВ №1 ПС Криворожская

(наименование объекта)

План границ объекта



Используемые условные знаки и обозначения:

Масштаб 1:5000

Лист 1 из 4

- 1** - обозначение характерной точки границы устанавливаемой зоны публичного сервитута
- - границы земельных участков, попадающих в зону публичного сервитута
- - граница кадастрового квартала
- 61:22:0000000** - номер кадастрового квартала
- - граница устанавливаемой зоны публичного сервитута
- - ось линии
- :242** - кадастровый номер ЗУ
- Миллеровский р-н** - наименование субъекта, населенного пункта

Схема расположения границ публичного сервитута
для эксплуатации объекта

ВЛ 10 кВ от опоры №36/59 ВЛ 10 кВ №1 ПС Криворожская, в т.ч. КТП25-10/04 кВ №654 ВЛ 10 кВ №1 ПС Криворожская, КТП 25-10/04 кВ №664 ВЛ 10 кВ №1 ПС Криворожская

(наименование объекта)

План границ объекта



Используемые условные знаки и обозначения:

Масштаб 1:5000

Лист 2 из 4

- 1 - обозначение характерной точки границы устанавливаемой зоны публичного сервитута
- - границы земельных участков, попадающих в зону публичного сервитута
- - граница кадастрового квартала
- 61:22:0000000 - номер кадастрового квартала
- - граница устанавливаемой зоны публичного сервитута
- - ось линии

:242 - кадастровый номер ЗУ

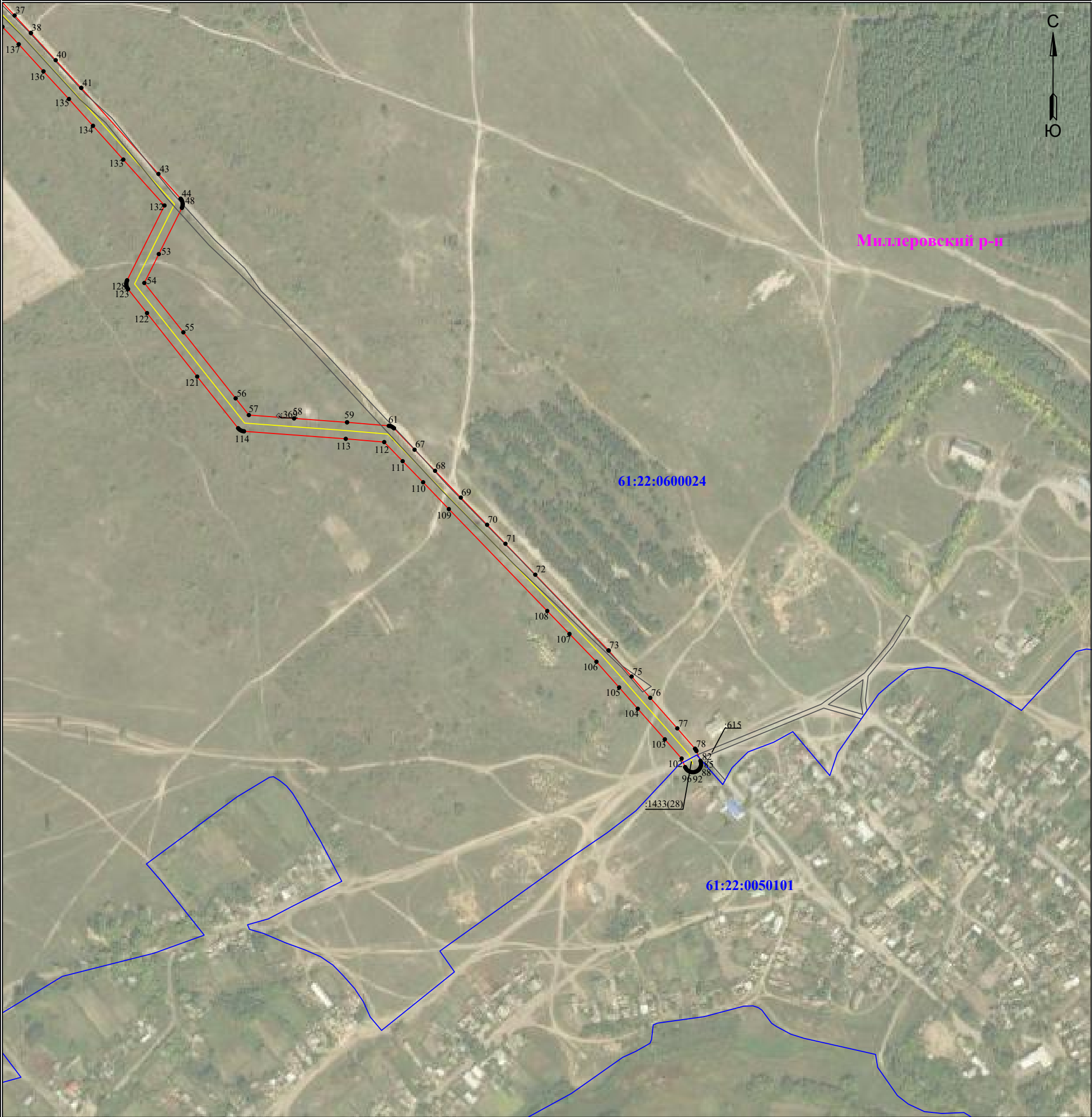
Миллеровский р-н - наименование субъекта, населенного пункта

Схема расположения границ публичного сервитута
для эксплуатации объекта

ВЛ 10 кВ от опоры №36/59 ВЛ 10 кВ №1 ПС Криворожская, в т.ч. КТП25-10/04 кВ №654 ВЛ 10 кВ №1 ПС Криворожская, КТП 25-10/04 кВ №664 ВЛ 10 кВ №1 ПС Криворожская

(наименование объекта)

План границ объекта



Используемые условные знаки и обозначения:

Масштаб 1:5000

Лист 3 из 4

- 1** - обозначение характерной точки границы устанавливаемой зоны публичного сервитута
- - границы земельных участков, попадающих в зону публичного сервитута
- - граница кадастрового квартала
- 61:22:0000000** - номер кадастрового квартала
- - граница устанавливаемой зоны публичного сервитута
- - ось линии
- :242** - кадастровый номер ЗУ
- Миллеровский р-н** - наименование субъекта, населенного пункта

Схема расположения границ публичного сервитута
для эксплуатации объекта

ВЛ 10 кВ от опоры №36/59 ВЛ 10 кВ №1 ПС Криворожская, в т.ч. КТП25-10/04 кВ №654 ВЛ 10 кВ №1 ПС Криворожская, КТП 25-10/04 кВ №664 ВЛ 10 кВ №1 ПС Криворожская

Каталог координат		
Площадь зоны публичного сервитута		
Обозначение характерных точек границ	Координаты, м	
	Х	У
1	2	3
1	604237.65	2282264.32
2	604221.94	2282275.97
3	604222.25	2282275.98
4	604223.76	2282276.33
5	604224.44	2282276.45
6	604226.24	2282277.1
7	604227.9	2282278.06
8	604229.37	2282279.29
9	604230.61	2282280.76
10	604231.56	2282282.42
11	604232.22	2282284.23
12	604232.55	2282286.11
13	604232.55	2282288.03
14	604232.38	2282289.24
15	604232.08	2282290.54
16	604231.96	2282291.23
17	604231.3	2282293.03
18	604230.34	2282294.69
19	604229.11	2282296.16
20	604227.64	2282297.39
21	604225.98	2282298.35
22	604224.18	2282299.01
23	604222.29	2282299.34
24	604220.37	2282299.34
25	604219.16	2282299.16
26	604217.65	2282298.82
27	604216.97	2282298.7
28	604215.17	2282298.04
29	604213.51	2282297.09
30	604213.28	2282296.89
31	604212.66	2282296.75
32	604197.7	2282293.94
33	604170.16	2282314.37
34	604139.82	2282336.77
35	604111.03	2282358.2
36	604075.12	2282385.22
37	604052.61	2282406.07
38	604030.07	2282427.07
39	604030	2282427.17
40	603994.98	2282459.11
41	603959.25	2282491.99
42	603959.16	2282492.11
43	603848.13	2282591.72
44	603816.22	2282620.3
45	603815.24	2282621.12
46	603813.62	2282622.06
47	603811.87	2282622.69
48	603810.03	2282623.02
49	603808.17	2282623.02
50	603806.33	2282622.69
51	603804.58	2282622.06
52	603804.32	2282621.93
53	603744.68	2282592.14
54	603707.38	2282573.48
55	603643.69	2282623.82
56	603558.43	2282691.29
57	603536.84	2282708.37
58	603532.53	2282766.7
59	603527.47	2282835.03
60	603527.48	2282835.14
61	603522.94	2282888.9
62	603522.61	2282890.74
63	603521.98	2282892.49
64	603521.04	2282894.11
65	603519.85	2282895.54
66	603519.7	2282895.68
67	603492.12	2282922.21
68	603464.9	2282948.65
69	603430.32	2282981.85
70	603395.18	2283015.85
71	603370.68	2283039.51
72	603330.76	2283078.01
73	603233.09	2283172.44
74	603232.74	2283172.78
75	603199.3	2283202.31
76	603171.82	2283226.31
77	603132.35	2283261.24
78	603106.15	2283284.1
79	603105.27	2283284.84
80	603103.65	2283285.78
81	603103.18	2283285.98
82	603090.53	2283291.12
83	603089.26	2283291.59
84	603087.42	2283291.91
85	603085.55	2283291.91
86	603083.72	2283291.59
87	603081.97	2283290.95
88	603080.35	2283290.02
89	603078.92	2283288.82
90	603077.72	2283287.39

Каталог координат		
Площадь зоны публичного сервитута		
Обозначение характерных точек границ	Координаты, м	
	Х	У
1	2	3
91	603076.79	2283285.77
92	603076.15	2283284.02
93	603075.83	2283282.18
94	603075.83	2283280.32
95	603076.15	2283278.48
96	603076.79	2283276.73
97	603077.72	2283275.11
98	603078.92	2283273.69
99	603080.35	2283272.49
100	603081.97	2283271.55
101	603082.43	2283271.35
102	603093.43	2283266.85
103	603118.24	2283245.16
104	603157.71	2283210.22
105	603185.2	2283186.21
106	603218.39	2283156.9
107	603254.29	2283122.11
108	603283.94	2283093.44
109	603415.48	2282966.43
110	603450.06	2282933.24
111	603477.26	2282906.81
112	603501.96	2282883.05
113	603506.15	2282833.4
114	603515.86	2282702.11
115	603515.86	2282701.97
116	603516.18	2282700.13
117	603516.82	2282698.38
118	603517.75	2282696.76
119	603518.95	2282695.33
120	603519.88	2282694.51
121	603586.5	2282641.67
122	603668.47	2282576.95
123	603699.47	2282552.5
124	603699.95	2282552.1
125	603701.56	2282551.17
126	603703.31	2282550.53
127	603705.15	2282550.21
128	603707.02	2282550.21
129	603708.85	2282550.53
130	603710.6	2282551.17
131	603710.87	2282551.3
132	603807.37	2282599.53
133	603866.64	2282546.32
134	603910.24	2282507.22
135	603944.82	2282476.22
136	603980.53	2282443.32
137	604015.53	2282411.4
138	604038.06	2282390.38
139	604061	2282369.17
140	604061.81	2282368.45
141	604098.23	2282341.05
142	604127.09	2282319.57
143	604188.71	2282273.96
144	604224.2	2282247.65
145	604256.61	2282214.27
146	604293.46	2282175.71
147	604343.33	2282113.83
148	604368.45	2282082.72
149	604369.12	2282081.91
150	604393.03	2282057.56
151	604416.87	2282032.9
152	604416.94	2282032.81
153	604448.49	2282000.77
154	604449.92	2281999.57
155	604450.01	2281999.52
156	604492.86	2281970.13
157	604493.62	2281969.64
158	604542.89	2281941.66
159	604657.89	2281859.21
160	604704.06	2281821.63
161	604782.81	2281739.78
162	604825.49	2281694.95
163	604825.66	2281694.75
164	604826.3	2281694.16
165	604902.96	2281628.97
166	604940.63	2281596.69
167	604978.67	2281564.2
168	605014.82	2281531.45
169	605151.95	2281406.68
170	605191.04	2281371.11
171	605191.53	2281370.66
172	605325.03	2281263.07
173	605357.79	2281236.56
174	605439.01	2281166.08
175	605480.3	2281130.77
176	605481.1	2281130.1
177	605481.78	2281129.66
178	605518.36	2281108.01
179	605547.73	2281077.52
180	605608.57	2281014.4

Каталог координат		
Площадь зоны публичного сервитута		
Обозначение характерных точек границ	Координаты, м	
	Х	У
1	2	3
181	605608.71	2281014.23
182	605609.61	2281013.43
183	605722.41	2280923.26
184	605757.77	2280894.95
185	605794.91	2280862.95
186	605836.83	2280826.57
187	605837.69	2280825.85
188	605839.31	2280824.92
189	605841.06	2280824.28
190	605842.89	2280823.96
191	605844.76	2280823.96
192	605846.29	2280824.2
193	605876.97	2280831.5
194	605877.28	2280831.55
195	605879.03	2280832.19
196	605880.65	2280833.12
197	605882.07	2280834.32
198	605882.3	2280834.55
199	605899.61	2280852.97
200	605900.55	2280854.08
201	605914.47	2280873.6
202	605950.61	2280878.1
203	605952.07	2280878.35
204	605953.18	2280878.72
205	606000.67	2280897.18
206	606047.83	2280915.68
207	606092.85	2280933.54
208	606093.07	2280933.59
209	606136.04	2280951.59
210	606227.7	2280989.21
211	606325.51	2281029.51
212	606372.75	2281049.09
213	606373.19	2281049.25
214	606374.6	2281050.04
215	606415.7	2281077.41
216	606469.56	2281093.33
217	606495.41	2281100.68
218	606531.06	2281111.03
219	606532.61	2281111.6
220	606534.23	2281112.53
221	606534.37	2281112.63
222	606567.8	2281136.91
223	606569.09	2281137.98
224	606570.55	2281139.44
225	606570.73	2281139.49
226	606572.53	2281140.14
227	606574.19	2281141.1
228	606575.66	2281142.34
229	606576.89	2281143.81
230	606577.85	2281145.47
231	606578.51	2281147.27
232	606578.84	2281149.16
233	606578.84	2281151.07
234	606578.51	2281152.94
235	606578.18	2281154.18
236	606577.53	2281155.98
237	606576.57	2281157.64
238	606575.34	2281159.11
239	606573.87	2281160.34
240	606572.21	2281161.3
241	606570.4	2281161.95
242	606568.52	2281162.29
243	606566.6	2281162.29
244	606564.73	2281161.96
245	606563.32	2281161.59
246	606561.52	2281160.93
247	606559.86	2281159.97
248	606558.39	2281158.74
249	606557.16	2281157.27
250	606556.2	2281155.61
251	606556.06	2281155.22
252	606554.56	2281153.72
253	606523.32	2281131.05
254	606489.47	2281121.24
255	606463.66	2281113.88
256	606463.55	2281113.86
257	606408.09	2281097.46
258	606406.59	2281096.91
259	606405.18	2281096.12
260	606363.61	2281068.44
261	606270	2281029.79
262	606174.37	2280990.48
263	606127.8	2280971.35
264	606084.89	2280953.37
265	605992.87	2280917.1
266	605946.67	2280899.15
267	605907.18	2280894.24
268	605905.72	2280893.98
269	605903.96	2280893.34
270	605902.35	2280892.41

Каталог координат		
Площадь зоны публичного сервитута 99799 кв.м		
Обозначение характерных точек границ	Координаты, м	
	X	Y
1	2	3
271	605900.92	2280891.21
272	605899.77	2280889.86
273	605883.55	2280867.09
274	605868.92	2280851.56
275	605846.7	2280846.29
276	605808.9	2280879.15
277	605771.56	2280911.26
278	605771.29	2280911.54
279	605698.26	2280970.06
280	605658.92	2281001.52
281	605623.49	2281029.73
282	605592.52	2281061.96
283	605532.75	2281123.89
284	605532.62	2281124.05
285	605531.19	2281125.25
286	605530.51	2281125.69
287	605493.49	2281147.6
288	605452.96	2281182.31
289	605412.54	2281217.43
290	605371.64	2281252.82
291	605371.39	2281253.08
292	605305.21	2281306.64
293	605271.36	2281333.94
294	605239.24	2281359.78
295	605205.19	2281387.13
296	605136.84	2281449.46
297	605100.47	2281482.66
298	605064.42	2281515.43
299	604992.9	2281580.14
300	604992.69	2281580.37
301	604916.85	2281645.24
302	604878.32	2281678.08
303	604840.58	2281710.1
304	604798.26	2281754.58
305	604760.49	2281793.92
306	604719.01	2281836.94
307	604718.88	2281837.09
308	604718.07	2281837.82
309	604671.12	2281875.98
310	604670.63	2281876.41
311	604632.55	2281903.73
312	604594.36	2281931.11
313	604554.89	2281959.38
314	604554.8	2281959.45
315	604553.95	2281959.99
316	604504.58	2281988.02
317	604462.96	2282016.58
318	604432.22	2282047.79
319	604408.33	2282072.52
320	604384.76	2282096.53
321	604334.96	2282158.36
322	604309.8	2282189.48
323	604309.24	2282190.17
324	604271.99	2282229.14
325	604238.94	2282263.17
326	604238.84	2282263.29